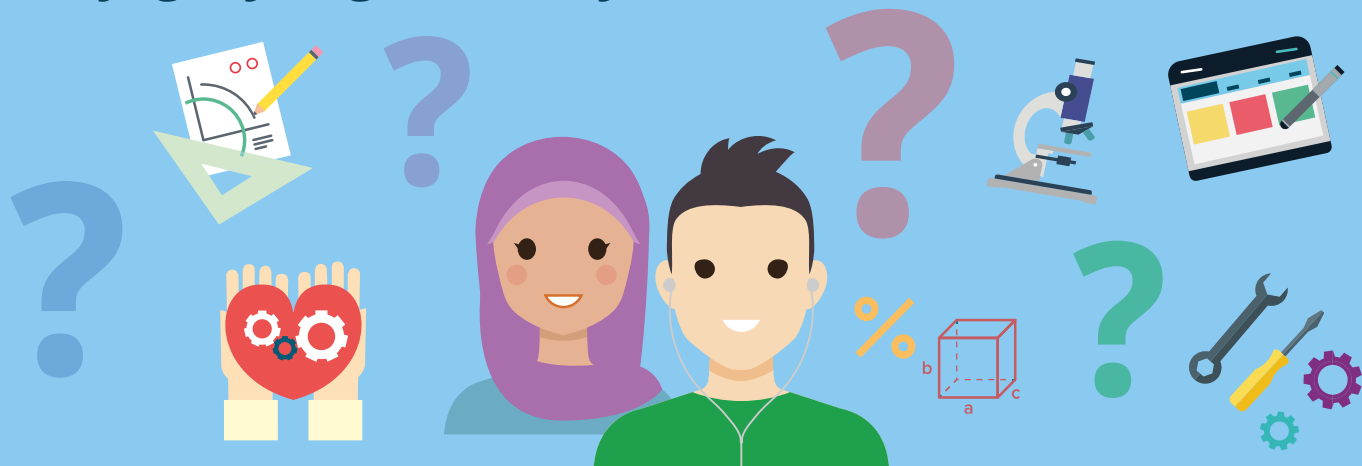


Sut i gefnogi eich plentyn gyda phenderfyniadau ynglŷn ag addysg, cyflogaeth a hyfforddiant



Gwybodaeth i Rieni a Gwarcheidwaïd

Amdanom ni

Mae Gyrfa Cymru yn darparu gwybodaeth a chymorth diduedd ar yrfaeodd am ddim i unrhyw un sy'n gwneud penderfyniadau am addysg neu gyflogaeth.

Rydym yma i helpu oedolion a phobl ifanc i wneud cynlluniau a phenderfyniadau realistig, dilyn yr hyfforddiant cywir, a symud ymlaen i addysg bellach neu gyfleoedd cyflogaeth.

Yn ddiweddar, disgrifiwyd ein gwasanaethau fel rhai "o'r radd flaenaf"* ac maent yn annog datblygu dyheadau ac yn rhoi'r sgiliau sydd eu hangen arnynt i oedolion a phobl ifanc er mwyn rheoli eu gyrfa.

Gellir cael mynediad i'n gwasanaethau drwy gyrfacymru.com, dros y ffôn, yn unrhyw un o'n 36 o ganolfannau gyrfa ledled Cymru**, neu drwy ein cynghorwyr gyrfa mewn ysgolion neu golegau.

Ein gweledigaeth yw Cymru ble mae unigolion yn cael eu hysbrydoli i gymryd rheolaeth dros eu gyrfaeodd a'n cenhadaeth yw sicrhau bod cleientiaid yn cyflawni eu potensial.

* (Yr Athro Tony Watts OBE)

** Yn cynnwys cyfleusterau a rennir

Taith Gyrfa

Bydd eich plentyn yn gwneud penderfyniadau a fydd yn effeithio ar ei ddewisiadau gyrfa drwy gydol ei flynyddoedd mewn addysg. Gall Gyrfa Cymru eich cynorthwyo chi a'ch plentyn i wneud y penderfyniadau cywir.

Blwyddyn 9
Oedran: 13-14

Effaith: Ym mlwyddyn 9 bydd eich plentyn yn dewis pa bynciau, cyrsiau a chymwysterau (megis TGAU) i'w hastudio ym mlynnyddoedd 10 ac 11.

Beth i'w ystyried: Bydd y dewis o bynciau TGAU yn cael rhywfaint o effaith ar yr hyn y gall eich plentyn ei wneud yn y dyfodol. Fodd bynnag, dewis pynciau sy'n addas i'ch plentyn a'i allu yw'r peth pwysicaf. Os oes ganddo yrfa mewn golwg, meddyliwch am y pynciau y gall fod eu hangen arno. Os nad, ewch am gydbwysedd da. Bydd hyn yn cadw ei opsiynau gyrfa ar agor yn nes ymlaen.

Taith Gyrfa - Parhad

Blwyddyn 11 Oedran: 15-16

Effaith: Ar ôl TGAU bydd eich plentyn yn wynebu nifer o ddewisiadau. Parhau mewn addysg amser llawn mewn Coleg neu yn y Chweched Dosbarth; ystyried hyfforddiant megis Prentisiaeth neu Ddysgu Seiliedig ar Waith; neu gael swydd.

Beth i'w ystyried: Os oes gan eich plentyn yrfa mewn golwg, ymchwiliwch i'r gofynion mynediad a chanfoda oes angen pycniau neu gyrsiau penodol. Bydd hyn yn effeithio ar eich camau nesaf. Siaradwch â'n Cynghorwyr Gyrfa neu ewch i gyrfacymru.com i gael rhagor o gymorth. Mae Prentisiaethau a mathau eraill o Ddysgu Seiliedig ar Waith yn cynnig cyfleoedd gwyh i ddysgu ac ennill cyflog.

Blwyddyn 13 Oedran: 17-18

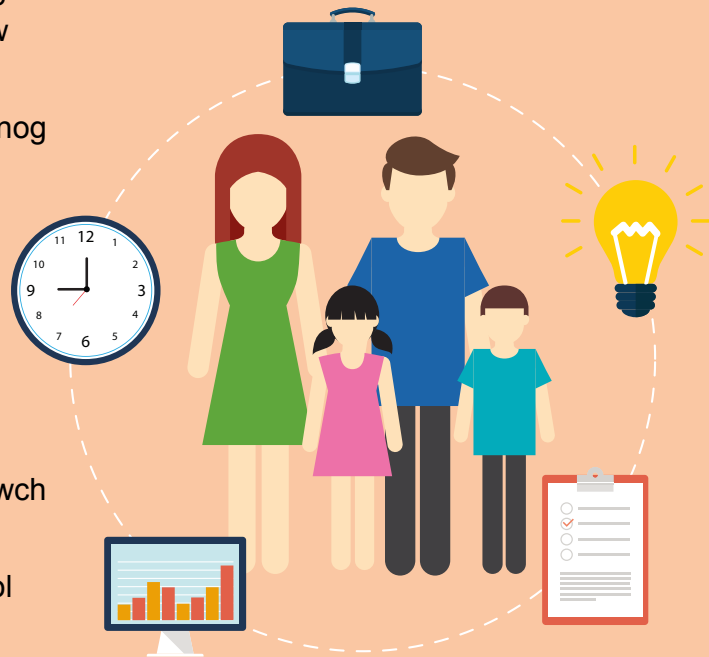
Effaith: Ar ôl addysg bellach, gall eich plentyn ddewis addysg uwch mewn Coleg neu Brifysgol; cymryd blwyddyn i ffwrdd neu wneud gwaith gwirfoddol; ystyriwch hyfforddiant mewn swydd megis Prentisiaeth/Prentisiaeth Lefel Uwch neu gael swydd.

Beth i'w ystyried: Bydd y camau nesaf yn dibynnu ar yr yrfa y bydd eich plentyn yn ei dewis. Ymchwiliwch i'r gofynion mynediad ac ystyriwch yr holl opsiynau. Mae prentisiaethau'n ffordd wych o ddysgu ac ennill cyflog ar yr un pryd. Mae blwyddyn i ffwrdd a gwaith gwirfoddol hefyd yn opsiynau i gael profiad bywyd gwerthfawr.

Dewisiadau gyrfa – Sut y gallwch chi helpu

Mae rhieni'n dylanwadu ar ddewis gyrfa pobl ifanc felly mae'n bwysig sicrhau bod y dylanwad hwnnw mor gadarnhaol â phosibl.

- Trafodwch eu syniadau gyrfa gyda nhw a'u hannog i feddwl am yr holl opsiynau sydd ar gael.
- Rhowch anogaeth iddyn nhw ddatblygu eu sgiliau drwy addysg, diddordebau, profiad gwaith a gwaith rhan amser.
- Rhowch anogaeth iddyn nhw wneud defnydd llawn o'r cymorth sydd ar gael iddyn nhw yn yr ysgol, y coleg a chan Gyrfa Cymru.
- Rhowch anogaeth iddyn nhw ymchwilio a gadewch iddyn nhw wneud eu dewisiadau eu hunain.
- Defnyddiwch gyrfacymru.com i edrych i'r dyfodol drwy ddarganfod gwybodaeth am y farchnad swyddi, y sgiliau y mae cyflogwyr yn edrych amdanynt a thueddiadau cyflogaeth.



Y cymorth sydd ar gael i chi a'ch plentyn

Mae gan bob ysgol a choleg raglen addysg yrfaol wedi ei hanelu at roi gwybodaeth a phrofiadau i ddysgwyr i'w helpu gyda'u syniadau gyrfa ar gyfer y dyfodol.

Mae cynghorwyr gyrfa ar gael ym mhob ysgol a choleg i roi gwybodaeth, cyngor a chyfarwyddyd ac i ddarparu gweithdai grŵp. Mae cymorth ychwanegol ar gael i'r rhai hynny sydd ag anawsterau dysgu ac/neu anableddau.

Mae ein tîm ar gael ar y ffôn, drwy Sgwrs Ar-lein ac mae gennym ganolfannau gyrfa ledled Cymru.



Sut y gall gyrfacymru.com helpu?

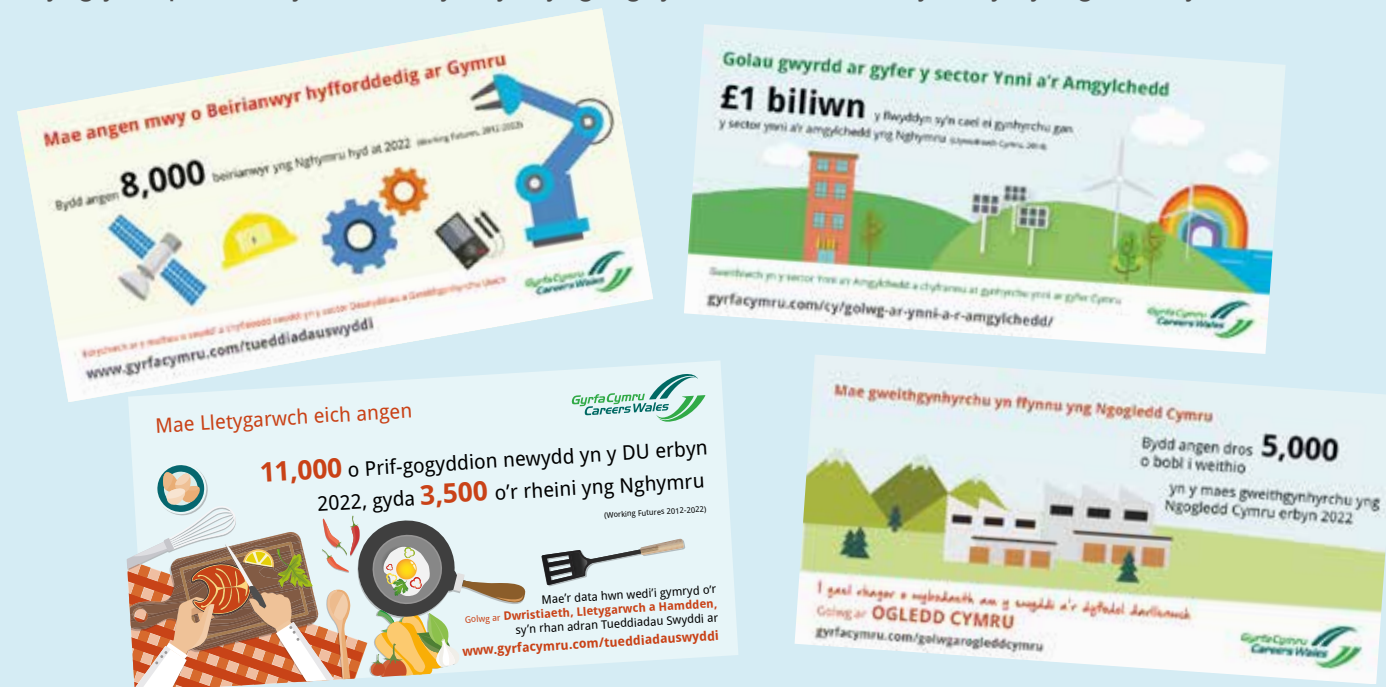
Mae ein gwefan yn llawn gwybodaeth, offer ac adnoddau i'ch helpu chi a'ch plentyn. Gallwch:

- Gael gwybodaeth ynglŷn â gwahanol yrfaeodd a'u cysylltiadau â phynciau a chymwysterau.
- Dysgu am dueddiadau swyddi a'r hyn y mae cyflogwyr ei eisiau.
- Chwilio am Brentisiaeth, Dysgu Seiliedig ar Waith a swyddi gwag a gwneud cais amdanynt.
- Edrych ar fideos, astudiaethau achos ac erthyglau.
- Defnyddio offer ac adnoddau rhyngweithiol er mwyn cael syniadau a chynllunio'r camau nesaf.
- Cael Gwybodaeth Marchnad Lafur (GML) ar ystod o sectorau sy'n disgrifio'r tueddiadau diweddar i helpu eich plentyn i ddewis ei yrfa.
- Paratoi am swyddi drwy ddefnyddio ein Hadeiladydd CV ac ymarfer eich sgiliau cyfweiliad gyda'n Hyfforddwr Cyfweiliadau.





Tueddiadau Swyddi a Gwybodaeth Marchnad Lafur


Archwiliwch ein cyfres “Golwg ar” ar gyrfacymru.com/tueddiadauswyddi sy'n rhoi cipolwg ar dueddiadau swyddi'r dyfodol a'r presennol mewn nifer o wahanol sectorau swyddi. Dysgwch fwy ynglŷn â pha ddiwydiannau sy'n tyfu yng Nghymru, ble mae'r swyddi, y cyflog, a mwy.



Cysylltwch â Gyrfa Cymru:

 **Ffôn: 0800 028 48 44** Mae'r llinellau ar agor rhwng 9am a 6pm Llun-Gwener. Mae galwadau o linell dir am ddim ond codir cyfraddau safonol am alwadau o ffonau symudol. Os ydych yn ffonio o ffôn symudol rhowch wybod i ni beth yw eich rhif ffôn a gallwn eich ffonio'n ôl am ddim.

 Mae **gyrfacymru.com** yn llawn gwybodaeth, cyngor, ffeithiau, storïau, offer a gemau a fydd yn helpu eich plentyn i wneud dewisiadau gwybodus.

 **Sgwrs ar-lein:** Siaradwch â ni'n fyw ar-lein o gyrfacymru.com drwy ddefnyddio'r gwasanaeth Sgwrs ar-lein neu facebook.

 **E-bostiwrch ni:** post@gyrfacymru.com

 [/gyrfacymru](https://www.facebook.com/gyrfacymru)

 [@gyrfacymru](https://twitter.com/gyrfacymru)

 [/gyrfa_cymru](https://www.instagram.com/gyrfa_cymru)

 [/gyrfacymru](https://www.youtube.com/gyrfacymru)

